

Schweizer Genetik

Jungsauen
Zuchteber

Warum Jungsauen zukaufen

- Arbeitsteilung erlaubt Konzentration auf das Wesentliche in der Mastferkelproduktion
 - ⇒ Besamungs- und Abferkelmanagement
- 100 % Belegung mit Endproduktebern
 - ⇒ einheitliche Mastferkel
- Bessere Auslastung der Tierplätze
 - ⇒ mehr produktive Sauen statt Aufzuchttiere
- Nutzung des Heterosiseffekts bei F1-Kreuzungssauen
- Profitieren vom Zuchtfortschritt der vorgelagerten Zuchtstufe

Jungsauenabonnement

Anforderungen:

- mindestens 25% Remontierungsrate
- mindestens 3 Jungsauen pro Lieferung
- Bestandeseber, nicht älter als 3 Jahre

Vorteile:

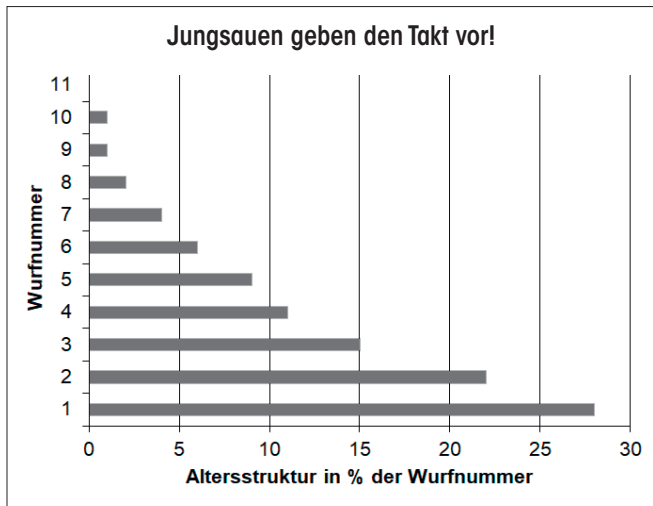
- 25.- Rabatt pro Jungsau
- ein fester Lieferant
- sichere Lieferung, auch bei kleinem Angebot
- bester Preis im Zuchttiermarkt

Unser Angebot:

- belegte Jungsauen
- unbelegte Jungsauen
- Zuchteber



Optimale Herdenstruktur



Die Jungsauen geben die Selektion der Altsauen vor. So erreichen Sie eine optimale Herdenstruktur, bei der das Leistungsvermögen am höchsten ist. Aus diesem Grund lohnt sich ein Abo, also ein regelmässiges Einbringen von Jungsauen in die Herde.

Zentral ist auch eine korrekte Eingliederung in die Herde.

- Wurfleistung im ersten Wurf wird deutlich gesteigert
- Belegung zum 2. Wurf wird positiv beeinflusst
- Langlebigkeit der Sauen wird gefördert

Dazu gilt es zu beachten:

- Jungsauen getrennt von der Herde einstellen
- Jungsauen und Altsauen sollen miteinander Kontakt aufnehmen können
- Temperatur 20 bis 22 Grad
- Komfortabler Stall mit trittsicheren Böden
- Rein-Raus Verfahren anwenden
- Frühestens ab 210. Tag belegen



Erfassen, Auswerten Planen, Handeln

Mit mehreren Varianten zum Erfolg

- **Klassisch**
Sauenblätter zustellen,
Erfassung durch Auswertungsstelle
- **Mietkunde**
Selber am PC oder mobil erfassen



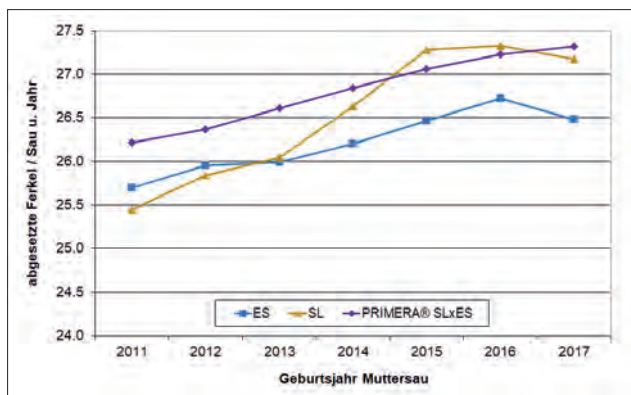
SOLO Mobil
Sauenblätter zustellen,
mobil erfassen

UFA 2000
Byfangstrasse 7
3360 Herzogenbuchsee
058 434 14 45

ufa.ch
anicom.ch

Repro-Controlling

Primera® Jungsauen weisen eine höhere Leistungsfähigkeit auf als reinrassige Sauen.



Wurfdaten von Sauen der Geburtsjahre 2015-2017:

Leistungsstand Repro-Controlling 2019					
	LGF	Abgesetzte pro Wurf	ZWZ	EFA	Abgesetzte pro Sau/Jahr
Edelschwein	12.97	11.44	157.4	353	26.6
Landrasse	13.19	11.62	155.4	349	27.3
PRIMERA®	13.27	11.59	155.5	353	27.2

Quelle: SUISAG

PRIMERA® haben grössere Würfe als reine Edelschwein Sauen

PRIMERA® haben weniger Saugferkelverluste und setzen mehr Ferkel ab als ES Sauen

PRIMERA® sind schneller wieder tragend als ES Sauen

PRIMERA® setzen pro Jahr derzeit 0.6 Ferkel mehr ab als reinrassige Edelschwein Sauen.

Schweizer Genetik

PRIMERA® Sauen

- Höchste Fruchtbarkeit und Langlebigkeit
- Sehr gute Muttereigenschaften
- Robuste Fundamente
- Bestes Aufzuchtvermögen
- Überdurchschnittliche Ergebnisse dank Heterosis-effekt

PREMO® Eber

- Hohe Tageszunahmen
- Beste Futterverwertung
- Homogene Schlachtkörper
- Optimaler Fleischanteil
- Beste Fleischqualität
- Tiefste Tropfsaftverluste



Wir sind in Ihrer Nähe

Suisse romande

route Grosse-Pierre 14B
1530 Payerne
Tel. 058 433 79 50
payerne@anicom.ch

Mittelland (Hauptsitz)

Eichenweg 4
3052 Zollikofen
Tel. 058 433 79 00
zollikofen@anicom.ch

Zentralschweiz

Obstfeldstrasse 1
6210 Sursee
Tel. 058 433 78 00
sursee@anicom.ch

Ostschweiz

Deisrütistrasse 20
8472 Ohringen
Tel. 058 433 77 00
ohringen@anicom.ch